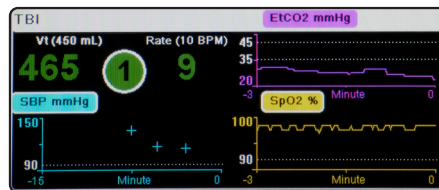


Tableau de bord TBI Dashboard : les informations dont vous avez besoin, au moment crucial

Le soin des patients souffrant de traumatismes crâniens (« traumatic brain injury » ou TBI) présente des défis uniques

Un traitement précoce est essentiel pour minimiser les lésions secondaires courantes.¹



Grâce à l'intégration de TBI Dashboard au nouveau moniteur/défibrillateur X Series® Advanced de ZOLL, les sauveteurs disposent des informations essentielles dont ils ont besoin pour traiter rapidement et gérer avec efficacité les patients souffrant de traumatismes crâniens.

Gestion de la ventilation

Real BVM Help™ fournit une évaluation en temps réel destinée à prévenir l'hyperventilation. Directement intégrée au tableau de bord TBI Dashboard, Real BVM Help guide les intervenants dans l'administration de ventilations manuelles de haute qualité aux patients intubés et non intubés.



TENDANCES DE SIGNES VITAUX ESSENTIELS

Le tableau de bord TBI Dashboard affiche les données de tendance concernant les paramètres les plus cruciaux dans le cadre du traitement des patients victimes de traumatismes crâniens.

Pour plus d'information, rendez-vous sur www.procamed.ch/products/Defibs-Monitors/

¹Spaite DW, et al. Acad Emerg Med. 2014;21:7:818-830